

ご利用規約

1. このサービスは、当社が発売したすべての機種取扱説明書を提供しているわけではございません。商品には取扱説明書を補足するために「操作ガイド」など取扱説明書以外の印刷物が同梱されている場合がありますが、このサービスでは、それらの印刷物を含んでおりません。お探しの取扱説明書が見つからない場合は、ご購入店、お近くの販売店、または最寄りの弊社サービス窓口を通じて、お問い合わせいただきますようお願いいたします。
2. 取扱説明書の内容は、商品の仕様変更などで予告なく変更される場合があります。このサービスで提供している取扱説明書の内容は、商品本体に同梱されている取扱説明書の内容と異なる場合があります。
3. 安全上のご注意は、取扱説明書が制作された時点での法令や業界における基準に応じた内容になっています。
4. 公開している取扱説明書は、商品をご購入いただいたお客様がご覧になることを想定しています。商品を購入されたお客様以外からのお問い合わせにはお応えできない場合がありますことをご了承ください。
5. 取扱説明書の著作権は株式会社アデランスに帰属しております。個人的な利用を目的とする印刷・保存等、その他著作権法で認められる場合を除き、取扱説明書を事前の許諾なしに、複製、改変、第三者への共有、送信することは禁止されています。
6. このサービスの利用、あるいは利用できなかったことにより、万一、損害が生じても、当社は、当社に故意または重大な過失が認められる場合を除き、一切その責任を負いません。
7. このサービスは、予告なく中止または内容を変更する場合があります。あらかじめご了承ください。

HairRepro

DoRAISE

ヘアリプロ ドゥライズ



Aderans

この度は《ヘアリプロ ドゥライズ》を
お買い上げいただきまして誠にありがとうございます。

取扱説明書をよくお読みになり、

正しくお使いください。

《 も く じ 》

安全上のご注意	．．．．．	P4~P7
各部の名称・仕様	．．．．．	P8
ご使用前に	．．．．．	P9
ご使用方法	．．．．．	P9~P10
ご使用のあと	．．．．．	P11
故障かなと思ったら	．．．．．	P11
保証規定・保証書	．．．．．	P12

安全上のご注意


- ご使用になる前に、この取扱説明書をよくお読みになり、正しくお使いください。
- お読みになった後はいつでも確認できる所に必ず保管してください。
- 異常が生じた場合はただちに使用を中止し、修理をご依頼ください。
- 故障状態のままで使用されますと身体に悪影響を及ぼす危険がありますので、絶対におやめください。
- ここに示した注意事項は、安全に関する重大な内容を記載していますので必ずお守りください。


誤った使い方で生じる内容を次のように区分して説明しています。

 **危険** 人が死亡または重傷を負う危険が差し迫って生じることが想定される内容。


 **警告** 人が死亡または重傷を負う可能性が想定される内容。

 **注意** 人が傷害を負う可能性または物的損害が想定される内容。

 記号は、「禁止」（しないでください）を示します。
「分解禁止」

 記号は、「強制」（必ずしてください）を示します。
「取扱説明書を読む」「ACアダプターをコンセントから抜く」

(例)  この場合は「分解禁止」

 この場合は「ACアダプターをコンセントから抜く」

危険（使用上）

- 次のような医用電子機器との併用は絶対にしないでください。
 - ・ペースメーカー等の体内植込型医用電子機器
 - ・人口心肺等の生命維持用医用電子機器
 - ・心電計等の装着型の医用電子機器
- 妊娠中や授乳中及び、18歳未満の方は使用しないでください。
- 過去に皮膚がんや悪性皮膚腫瘍の既往がある方は使用しないでください。
- 慢性疾患をお持ちの方は使用しないでください。
- 慢性的な皮膚の疾患がある方は使用しないでください。
- お手入れする部分に静脈瘤がある場合には使用しないでください。
- 光線過敏に係わる疾患をお持ちの方や、イソトレチノイン等の薬を処方されている方は使用しないでください。



※本製品の使用について不安のある方は、かかりつけの医師または皮膚科専門医にご相談ください。

警告（使用上）

- 顔や頭皮以外には使用しないでください。
- 顔や頭皮に刺青やアートメイク等をしている方は使用しないでください。
- 1週間に3回以上同箇所を使用しないでください。肌を傷つけるおそれがあります。
- 子どもの手の届く場所に保管しないでください。事故やけがのおそれがあります。
- 皮膚に機器が接触していないのに機器が作動するとき（センサーが正しく作動していないとき）は直ちにご使用を中止し、販売店にご相談ください。



注意（使用上）

- 家族や他人と共有しないでください。感染症等のおそれがあります。
- お体が不自由な方が使用される場合は、機器を安全に正しく使用できるように適切な指導を受け、安全上のご注意をよく理解した上でご使用ください。



危険 (本体について)

- 改造、分解、修理は絶対にしないでください。火災、感電、故障の原因となるおそれがあります。



警告 (本体について)

- 交流100-240V以外では使用しないでください。火災、感電、故障の原因となるおそれがあります。
- USB-Cケーブルを傷つけたり、無理に曲げたり、引っばったり、ねじったり、束ねたり、重いものを載せたり、挟み込んだり、その他加工したりしないでください。火災、感電、故障の原因となるおそれがあります。
- ACアダプターやUSB-Cケーブルが破損しているときは、使用しないでください。感電、ショート、発火の原因となるおそれがあります。
- お手入れの際、石油系洗浄剤や可燃性溶剤(アルコールやアセトンなど)は使用しないでください。火災の原因となるおそれがあります。
- お手入れの際、研磨剤を使用しないでください。本体を傷つけるおそれがあります。
- 用途以外には使用しないでください。
- 付属のACアダプター、USB-Cケーブルを他の機器に使用しないでください。火災、感電の原因となるおそれがあります。



- 水やその他液体の中に入れてしないでください。火災、感電、ショート、発火の原因となるおそれがあります。



- 浴室や湿気の多い場所、あるいは濡れた状態で使用しないでください。火災、感電、ショート、発火の原因となるおそれがあります。



- 濡れた手でACアダプターをコンセントから抜き差ししないでください。また濡れた手で使用しないでください。火災、感電、ショート、発火の原因となるおそれがあります。



- ご使用後のお手入れの際は必ず電源を切り、ACアダプターをコンセントから抜いてください。火災、けがの原因となるおそれがあります。



- ご使用の際、異常が発生した場合は、電源を切り、コンセントからACアダプターを抜いて、直ちにご使用を中止してください。その後、点検・修理を依頼してください。そのまま使用すると火災・感電・けがの原因となるおそれがあります。



注意 (本体について)

●ACアダプター、USB-Cケーブルに金属、ほこり、水滴等を付着させないでください。火災、感電、故障の原因となるおそれがあります。定期的にお手入れをしてください。



●IPX5対応部は、本体のブラシ・素子部のみとなります。電源ボタン、ケーブル差し込み口は、防水対応していませんのでご注意ください。

※IPX5とは、噴流水に対する保護。



●ACアダプターを抜くときは、USB-Cケーブルを持たずに必ず先端のACアダプターを持って引き抜いてください。火災、感電、発火、故障の原因となるおそれがあります。

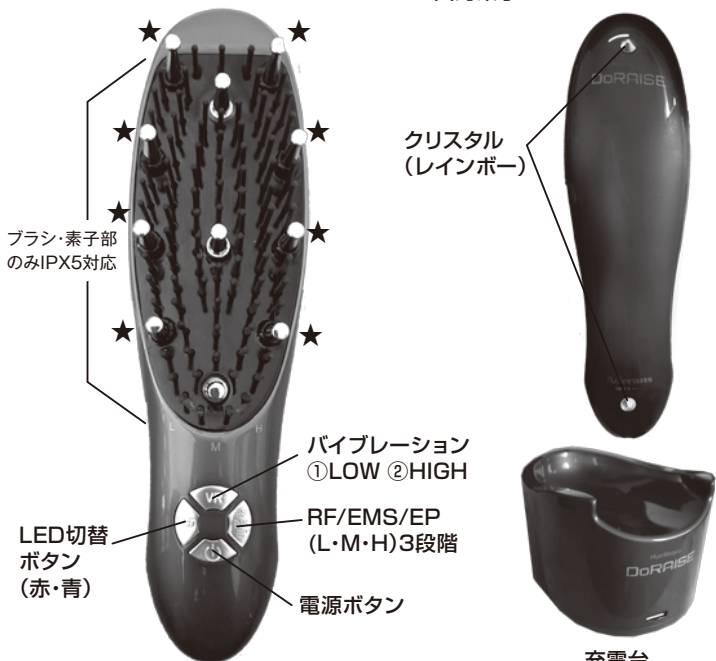


●ご使用時以外は必ず電源を切り、ACアダプターをコンセントから抜いてください。やけどやけが、劣化による感電や漏電火災の原因となるおそれがあります。



各部の名称・仕様

《本体》 スプリング式素子(チタンコーティング)
RF/EMS/EP出力素子**印部分



※ボタン、ケーブル差し込み口は、防水ではありません。

定格・仕様

製品名	ヘアリプロ ドラライズ	原産国	日本
定格	電源規格 PSE・CCC・KCC	消費電流	400mA
	定格電圧 AC100V-240V 50-60Hz	防水	IPX5 (ブラシ・素子部のみ)
質量	本体 約170g 外形寸法 約189.5×約56×約52mm	オートOFF	10分
素材	ABS樹脂、チタンコーティング、メッキ		
付属品	充電台、専用ポーチ、ACアダプター、USB-Cケーブル、取扱説明書兼保証書		

※IPX5とは、噴流水に対する保護。

ご使用前に

《ご使用前の準備》

- ▶ 洗顔・洗髪後にご使用ください。
- ▶ 貴金属類(時計・ネックレス・指輪等のアクセサリー類)や眼鏡・コンタクトレンズは必ず外してからご使用ください。

《充電方法》

- ▶ 本体(使用部位)が汚れていないか確認してください。
- ▶ 充電台とUSB-Cケーブル、USB-CケーブルとACアダプターをつなげてください。(充電台の赤ランプが点灯します)
- ▶ 充電台に本体を載せてください。
 - ※充電中:青ランプがL・M・Hと順番に点灯します。
 - ※満充電時:L・M・Hの青ランプが同時に点灯します。
 - ※本製品を初めてご使用する際は必ず、L・M・Hの青ランプが同時に点灯するまで充電してください。

《充電時間と使用回数》

- ▶ 充電時間は約3時間です。
 - ※ACアダプターを抜く際は、コードを引っ張らずに必ず**ACアダプター部分**を持って抜いてください。
 - ※万が一USB-Cケーブルを引っ張って抜いた場合、コード内の断裂やコード被膜の剥がれ等によりショートや感電、器具に悪影響・障害等が出るおそれがありますので、十分注意してお取扱ってください。

ご使用方法

ご使用の際は、化粧水や頭皮用美容液などのご使用をおすすめします。

※油分(オイル)成分が多い化粧品はご使用を控えて下さい。

① RF(ラジオ波)/EMS/EP(エレクトロポレーション)

- ①電源ボタンを押すと、レベル表示部分のLの青ランプが点灯します。
- ②顔や頭皮にあて、ゆっくりとなでるようにご使用ください。RF/EMS/EPボタンを押し、お好みの出力レベルへ切り替えてください。
 - ・出力レベルはレベル表示部分の青ランプにてご確認ください。
 - ・RF/EMS/EPボタンを押すたびに、L・M・Hの順に出力レベルが上がり、Hの次はLに戻ります。
 - ・必ず低いレベルから始め、ご自身にあった強さでご使用ください。

※微弱な電流が流れるため、皮膚・頭皮にピリピリとした刺激を感じる場合がありますが故障ではございません。



② VR(バイブレーション)

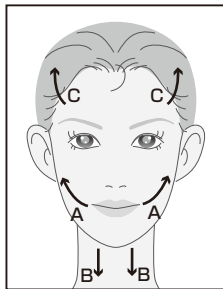
- ①電源ボタンを押すと、レベル表示部分のLの青ランプが点灯します。
- ②VRボタンを1回押すと、レベルLが始まります。
- ③顔や頭皮にあて、ゆっくりとなでるようにご使用ください。VRボタンを押し、お好みの出力レベルへ切り替えてください。
 - ・VRボタンを押すたびに、出力レベルがL・H・停止をくりかえします。
 - ・必ず低いレベルから始め、ご自身にあった強さでご使用ください。
 - ・レベル表示部分のLの青ランプはVRのレベルを示したものではありません。

③ LED

- ①電源ボタンを押すと、レベル表示部分のLの青ランプが点灯します。
- ②LEDボタンを1回押すと、ブラシ部分の赤ランプが点灯します。LEDボタンを押し、赤ランプ/青ランプを切り替えてください。
- ③顔や頭皮にあて、ゆっくりとなでるようにご使用ください。
 - ・LEDボタンを押すたびに赤ランプ・青ランプ・消灯をくりかえします。
 - ※レベル表示部分のLの青ランプはLEDの点灯を示したものではありません。

●おすすめご使用方法

フェイス用

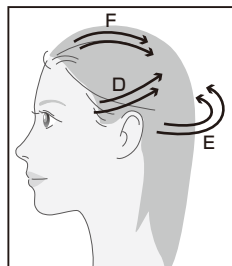


- 顔にあて、A～Cの順に下から上へすべらすようにご使用ください。A～Cを繰り返す5分程度

※ブラシ・素子部が目に入らないようご注意ください。

頭皮+毛髪用

- 頭皮にあて、D～Fの順に毛髪をとかすようにご使用ください。D～Fを繰り返す5分程度



※1回5分～10分を目安にご使用ください。 ※約10分経過しますと自動的に電源が切れます。(オートOFF機能) ※ご使用の途中で停止する場合は、電源ボタンをもう一度押して停止してください。

注意 電源を入れた際、すべてのモードで一定間隔、電子音が連動します。

ご使用のあと

《ご使用後》

- ▶ご使用後は、本体の電源が切れていることを確認してください。
- ▶ご使用後は、顔や頭皮に負担がかかること(染毛など)はお控えください。

《メンテナンスと保管について》

- ▶本製品を清潔に保つために、使用後は毎回お手入れをしてください。
- ▶本体の汚れは、水を含ませて固くしぼった布などで拭き取ってください。ブラシ部分のみ軽く流水で洗い流すことが可能です。アルカリ洗剤やアルコール、シンナー、ベンジン、除光液などは使用しないでください。
- ▶充電台が汚れている場合は、乾いた布で拭き取ってください。
- ▶風通しの良い場所などで乾かしてから、保管してください。使用しないときは、電源はオフにして、充電台からUSB-Cケーブルを外し、ACアダプターをコンセントから外して保管してください。
- ▶火のそばや炎天下、浴室内など高温多湿の場所に放置せず、風通しの良い清潔な場所に保管してください。
- ▶子どもの手の届かない場所に保管してください。

故障かなと思ったら

症 状	考えられる原因と対処
電源が入らない	充電がされていない可能性があります。充電をしてください。
充電が開始されない	充電台とACアダプター、USB-Cケーブルは正しく接続されていますか。充電台と本体は正しくセットされていますか。
本体が熱い	42℃以上の場合、直ちに使用を中止し、販売店へご連絡ください。
刺激が弱い、何も感じない	水分が少ないと体感がありません。化粧水や頭皮用美容液のご使用をおすすめします。たっぷり塗布してご使用ください。
突然電源がオフになる	ご使用中に電源ボタンを押してしまった可能性があります。再度、電源ボタンを押してください。
油分(オイル)成分が多く入っていると使用出来ない理由は?	本製品は水分を通してピリピリとした刺激を感じるのですが、油分(オイル)成分が多く入っているものですと通電をしたときに発疹、火傷等の恐れがあるためご使用を控えて頂いております。

保証規定

- 1.取扱説明書に従った正常な使用状態で故障した場合には、無償修理いたします。
- 2.本体のみ保証対象となります。
- 3.無償修理期間内に故障して修理を受ける場合には、本体に本書を添えてお買い上げの販売店にご依頼ください。
- 4.無償修理期間内でも次の場合には有償修理となります。
 - イ)使用上の誤り及び不当な修理や改造による故障および損傷。
 - ロ)お買い上げ後の落下等取り扱い上の不注意による故障及び損傷。
 - ハ)火災、地震、水害、落雷、その他の天災地変による故障及び損傷。
 - ニ)本書の提示が無い場合。
 - ホ)本書にお買い上げ日、お客様名、販売店名の記載のない場合、或いは字句を書き換えられた場合。
 - ヘ)消耗部品。
 - ト)故障の原因が本製品以外に起因する場合。
- 5.本書は再発行致しませんので紛失しないよう大切に保管してください。
- 6.この保証書は本書に明示した期間、条件のもとにおいて無償修理をお約束するものです。従ってこの保証書によってお客様の法律上の権利を制限するものではありません。無償修理期間経過後の修理については有償といたします。

保証書

製 品 名	ヘアリプロ ドゥライズ	保証期間	本体:1年
お買い上げ日	年 月 日	※お買い上げ日につきましては、納品書やレシートに記載されている年月日を必ずお客様ご自身にて保管して下さい。ご記入もしくは、レシートや納品書(日付が証明できる物)のない場合、無効となる場合があります。	
お客様のお名前			
ご 住 所			
電 話 番 号			
販売店・住所			

保証期間内に取扱説明書などの注意書きにしたがった正常な使用状態で故障した場合には、保証規定にもとづき弊社が無償修理いたします。お買い上げの日から保証期間内に故障した場合には、本体と本書を添えてお買い上げの販売店にご依頼ください。

【発売元】

株式会社 **アテランス**

〒160-8429 東京都新宿区新宿1-6-3

【お問い合わせ窓口】

フリー
ダイヤル **0120-03-9696**

平日(月～金) AM10時～PM6時30分
土日・祝日 AM 9時～PM5時30分