

1.

2.

3.

4.

5.

6.

7.

取扱説明書 保証書付き

DoRAISE

電気リフトブラシ



Aderans

この度は《DoRAISE 電気リフトブラシ》を
お買い上げいただきまして誠にありがとうございます。

取扱説明書をよくお読みになり、

正しくお使いください。

《 も く じ 》

安全上のご注意	．．．．．	P4~P7
各部の名称・仕様	．．．．．	P8
ご使用前に	．．．．．	P9~P10
ご使用方法	．．．．．	P11~P12
ご使用のあと	．．．．．	P13
故障かなと思ったら	．．．．．	P14
保証規定・保証書	．．．．．	P15~P16

安全上のご注意


- ご使用になる前に、この取扱説明書をよくお読みになり、正しくお使いください。
- お読みになった後はいつでも確認できる所に必ず保管してください。
- 異常が生じた場合はただちに使用を中止し、修理をご依頼ください。
- 故障状態のまま使用されますと身体に悪影響を及ぼす危険がありますので、絶対におやめください。
- ここに示した注意事項は、安全に関する重大な内容を記載していますので必ずお守りください。


誤った使い方で生じる内容を次のように区分して説明しています。

 **危険** 人が死亡または重傷を負う危険が差し迫って生じることが想定される内容。

 **警告** 人が死亡または重傷を負う可能性が想定される内容。

 **注意** 人が傷害を負う可能性または物的損害が想定される内容。

 記号は、「禁止」（しないでください）を示します。
「分解禁止」

 記号は、「強制」（必ずしてください）を示します。
「取扱説明書を読む」「ACアダプターをコンセントから抜く」

(例)  この場合は「分解禁止」  この場合は「ACアダプターをコンセントから抜く」

危険 (使用上)

- 次のような医用電子機器との併用は絶対にしないでください。
 - ・ペースメーカー等の体内植込型医用電子機器
 - ・人口心肺等の生命維持用医用電子機器
 - ・心電計等の装着型の医用電子機器
- 妊娠中や授乳中及び、18歳未満の方は使用しないでください。
- 過去に皮膚がんや悪性皮膚腫瘍の既往がある方は使用しないでください。
- 慢性疾患をお持ちの方は使用しないでください。
- 慢性的な皮膚の疾患がある方は使用しないでください。
- お手入れする部分に静脈瘤がある場合には使用しないでください。
- 光線過敏に係わる疾患をお持ちの方や、イソトレチノイン等の薬を処方されている方は使用しないでください。



※本製品の使用について不安のある方は、かかりつけの医師または皮膚科専門医にご相談ください。

警告 (使用上)

- 取扱説明書に記載されている用途以外には使用しないでください。けが、故障の原因となるおそれがあります。
- 顔や頭皮以外には使用しないでください。
- 顔や頭皮に刺青やアートメイク等をしている方は使用しないでください。
- 1週間に3回以上同箇所を使用しないでください。肌を傷つける原因となるおそれがあります。
- 子どもの手の届く場所に保管しないでください。事故、けがの原因となるおそれがあります。
- 高温、火気のある場所では使用しないでください。発熱、発火の原因となるおそれがあります。
- ベットには使用しないでください。事故、けがの原因となるおそれがあります。



注意 (使用上)

- 家族や他人と共有しないでください。感染症等のおそれがあります。
- お体が不自由な方が使用される場合は、機器を安全に正しく使用できるように適切な指導を受け、安全上のご注意をよく理解した上でご使用ください。



危険 (本体について)

- 改造、分解、修理は絶対にしないでください。火災、感電、故障の原因となるおそれがあります。



警告 (本体について)

- 交流100-240V以外では使用しないでください。火災、感電、故障の原因となるおそれがあります。
- USB-Cケーブルを傷つけたり、無理に曲げたり、引っばったり、ねじったり、束ねたり、重いものを載せたり、挟み込んだり、その他加工したりしないでください。火災、感電、故障の原因となるおそれがあります。
- ACアダプターやUSB-Cケーブルが破損しているときは、使用しないでください。感電、ショート、発火の原因となるおそれがあります。
- お手入れの際、石油系洗浄剤や可燃性溶剤(アルコールやアセトンなど)は使用しないでください。火災の原因となるおそれがあります。
- お手入れの際、研磨剤を使用しないでください。本体を傷つけるおそれがあります。
- 付属のACアダプター、USB-Cケーブルを他の機器に使用しないでください。火災、感電の原因となるおそれがあります。
- ご使用時本体に無理な力を加えないでください。故障等の原因となるおそれがあります。
- 本体を落としたり、ぶつけたり、強い衝撃を与えないでください。けが、故障の原因となるおそれがあります。
- 本体が破損、損傷している場合は、使用しないでください。肌トラブル、故障の原因となるおそれがあります。



- 水やその他液体の中に入れてしないでください。火災、感電、ショート、発火の原因となるおそれがあります。



- 浴槽内やシャワー使用時、あるいは濡れた状態で使用しないでください。火災、感電、ショート、発火の原因となるおそれがあります。



- 濡れた手でACアダプターをコンセントから抜き差ししないでください。また濡れた手で使用しないでください。火災、感電、ショート、発火の原因となるおそれがあります。



- ご使用後のお手入れの際は必ず電源を切り、ACアダプターをコンセントから抜いてください。火災、けがの原因となるおそれがあります。



- ご使用の際、異常が発生した場合は、電源を切り、コンセントからACアダプターを抜いて、直ちにご使用を中止してください。その後、点検・修理を依頼してください。そのまま使用すると火災、感電、けがの原因となるおそれがあります。



注意 (本体について)

- IPX5対応部は、本体のみです。ケーブル差し込み口、ACアダプター、USB-Cケーブルは防水対応していませんのでご注意ください。
※IPX5とは、噴流水に対する保護。(長時間の流水や浴槽での使用は避けてください。)



警告 (充電台について)

- 本製品には必ず専用のACアダプターを使用してください。感電、発火の原因となるおそれがあります。
- 水分や湿気の多い場所(浴室や洗面台など)、直射日光の当たる場所、ほこりの多い場所、車の中や暖房機器のそばなどの高温となる場所で充電、保管しないでください。火災、発火、故障の原因となるおそれがあります。
- 濡れた手や汚れた手で触らないでください。火災、感電、事故の原因となるおそれがあります。
- 水などの液体をかけたりしないでください。火災、感電、事故の原因となるおそれがあります。
- ACアダプターが傷んだり、コンセントの差し込みがゆるいときは使用しないでください。感電、発火の原因となるおそれがあります。
- 本体、充電台ケーブル差し込み口やACアダプター、USB-Cケーブルに液体や異物(細かいゴミやホコリ、金属片など)が付着させないでください。火災、感電、故障の原因となるおそれがあります。



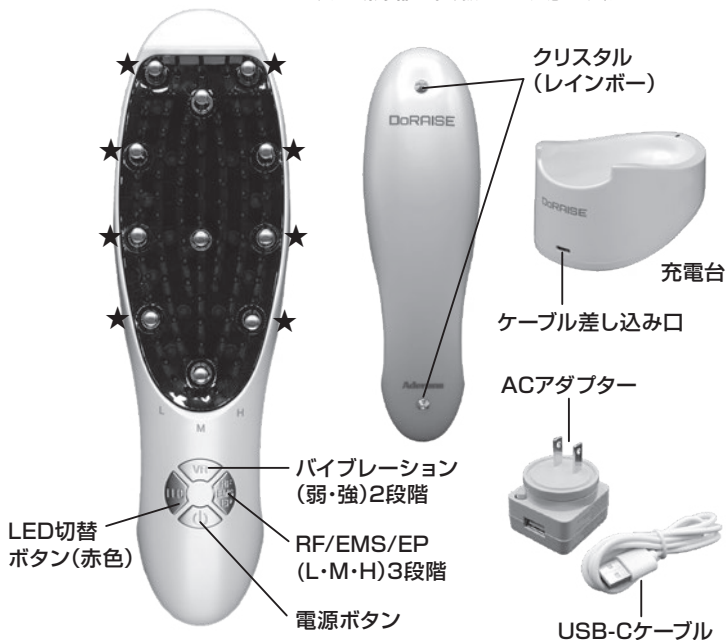
- 本体をよく乾かしてから、充電を行ってください。
- 万が一、水などの液体がかかってしまった場合は、直ちにコンセントからはACアダプターを抜いてください。
- ACアダプターは根元まで差し込んでください。火災、感電の原因となるおそれがあります。
- ACアダプターを抜くときは、USB-Cケーブルを持たずに必ずACアダプターの先端を持って引き抜いてください。火災、感電、発火、故障の原因となるおそれがあります。
- 充電時以外はACアダプターをコンセントから抜いてください。感電、漏電火災の原因となるおそれがあります。



各部の名称・仕様

《本体》 スプリング式素子(チタンコーティング)
RF/EMS/EP出力素子※★印部分

※ブラシ、素子部の取り扱いには注意してください。



※ケーブル差し込み口は、防水ではありません。

定格・仕様			
製品名	DoRAISE 電気リフトブラシ	原産国	中国
質量	本体:約178g 外形寸法:約W190×D56×H53mm	消費電力	約2.5W
素材	本体・充電台:ABS樹脂、チタンコーティング	防水	IPX5
付属品	充電台、ACアダプター、USB-Cケーブル 取扱説明書兼保証書	オートOFF	10分
		推奨温度	0~35℃

※IPX5とは、噴流水に対する保護。(長時間の流水や浴槽での使用は避けてください。)

※本体・付属品のデザイン・仕様は、品質向上のため予告なく変更になる場合があります。

ご使用前に

《特長》

●RF (ラジオ波)

お肌を温めることでトリートメント環境を整えます。

●EMS

電気ので筋肉を動かし刺激を与えます。

●EP

電気パルスで化粧品成分などの浸透を促します。

《お肌へのプレテスト》

①パッチテストを行う部位(腕の内側)を石けんで洗い、タオルなどで拭き取ります。

②化粧水または水を塗り、電源ボタンを押し約3分間本製品を使用します。

・プレテストをした部位は水でぬらしたりこすったりしないでください。

・初めて使用する際は一番低いレベルLOWからご使用ください。

③24時間以内にお肌に異常(赤みやほてり)を感じなければ使用できます。

※肌トラブルを防止するため、必ず事前に実施してください。

※実施部位に発疹、発赤、かゆみ、刺激などの異常が生じた場合は、直ちにテストを中止してください。

※お肌に異常が生じていないかよく注意して使用してください。お肌に合わない時は、ご使用をおやめください。

《ご使用前の準備》

▶洗顔・洗髪後にご使用ください。

▶貴金属類(ネックレス・イヤリング・ピアス等のアクセサリ類)や眼鏡は必ず外してからご使用ください。

ご使用前に

《充電方法》

- ▶ 本体（使用部位）が汚れていないか確認してください。
- ▶ 充電台とUSB-Cケーブル、USB-CケーブルとACアダプターをつなげ、コンセントにACアダプターを差し込んでください。
（充電台の赤ランプが点灯します）
 - ※必ず専用のACアダプターを使用してください。
 - ※充電の際は、必ず水平な場所で行ってください。
 - ※本体をよく乾かしてから、充電を行ってください。
 - ※高温多湿または水気の多い場所では充電しないでください。
充電台は防水ではありません。
 - ※充電台と本体の間に布やポリ袋等を挟み込まないでください。
- ▶ 素子部分を上向きにして充電台に本体を置いてください。
 - ※充電中：青ランプがL・M・Hと順番に点灯します。
 - ※満充電時：L・M・Hの青ランプが同時に点灯します。
 - ※本製品を初めてご使用する際は必ず、L・M・Hの青ランプが同時に点灯するまで充電してください。



《充電時間と使用時間》

- ▶ 充電時間は約5～6時間です。
- ▶ 使用時間は約60分間です。
 - ※ACアダプターを抜く際は、USB-Cケーブルを引っ張らずに必ずACアダプター部分を持って抜いてください。
 - ※万が一USB-Cケーブルを引っ張って抜いた場合、ケーブル内の断裂やケーブル被膜の剥がれ等によりショートや感電、器具に悪影響・障害等が出るおそれがありますので、十分注意してお取扱いください。

ご使用方法

ご使用の際は、化粧水や頭皮用美容液などのご使用をおすすめします。

※油分（オイル）成分が多い化粧品はご使用を控えて下さい。

●RF（ラジオ波）/EMS/EP

- ①電源ボタンを押すと、レベル表示部分のLの青ランプが点灯します。
 - ②顔や頭皮にあて、ゆっくりとなでるようにご使用ください。RF/EMS/EPボタンを押し、お好みの出力レベルへ切り替えてください。
- ・出力レベルはレベル表示部分の青ランプにてご確認ください。
 - ・RF/EMS/EPボタンを押すたびに、L・M・Hの順に出力レベルが上がり、Hの次はLに戻ります。
 - ・必ず低いレベルのLから始め、ご自身にあった強さでご使用ください。

※微弱な電流が流れるため、皮膚・頭皮にピリピリとした刺激を感じる場合がありますが故障ではございません

※出力レベルはRF（ラジオ波）とEMSのみレベルが3段階になります。

※EPの出力レベルは変わりません。



●お好み機能

※下記機能はRF（ラジオ波）/EMS/EP 作動中にお好みでご使用いただけます。

●VR(バイブレーション)

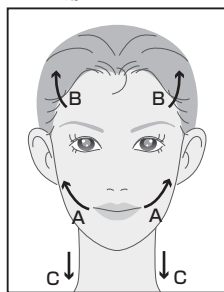
- ①VRボタンを1回押すと、レベル弱が始まります。
 - ②顔や頭皮にあて、ゆっくりとなでるようにご使用ください。
 - ③VRボタンを押し、お好みの出力レベルへ切り替えてください。
- ・VRボタンを押すたびに、出力レベルが弱・強・停止をくりかえします。
 - ・必ず低いレベルから始め、ご自身にあった強さでご使用ください。
- ※レベル表示部分の青ランプはVRのレベルを示したものではありません。

●LED

- ①LEDボタンを1回押すと、ブラシ部分の赤色LEDが点灯します。
 - ②顔や頭皮にあて、ゆっくりとなでるようにご使用ください。
 - ③LEDボタンを押すたびに赤色LED点灯・消灯をくりかえします。
- ※レベル表示部分の青ランプはLEDの点灯を示したものではありません。

●おすすめご使用方法

フェイス用



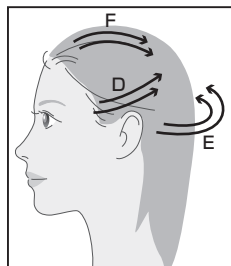
※まぶた、のどぼとけには
使用しないでください。

- 顔にあて、A～Cの順にすべらすようにご使用ください。

※ブラシ・素子部が目に入らないようご注意ください。

- 頭皮にあて、D～Fの順に
毛髪をとかすようにご使
用ください。

頭皮+毛髪用



※1回5分～10分を目安にご使用ください。 ※約10分経過しますと自動的に電源が切れます。(オートOFF機能) ※ご使用の途中で停止する場合は、電源ボタンをもう一度押して停止してください。

注意 電源を入れた際、すべてのモードで一定間隔、電子音が連動します。

ご使用のあと

《ご使用後》

- ▶ ご使用後は、本体の電源が切れていることを確認してください。
- ▶ ご使用後は、顔や頭皮に負担がかかること(染毛など)はお控えください。

《メンテナンスと保管について》

- ▶ 本製品を清潔に保つために、使用後は毎回お手入れをしてください。
- ▶ 本体の汚れは、水を含ませて固くしぼった布などで拭き取ってください。
ケーブル差し込み口、ACアダプター、USB-Cケーブルは濡らさないでください。
アルカリ洗剤やアルコール、シンナー、ベンジン、除光液などは使用しないでください。
- ▶ 充電台が汚れている場合は、乾いた布で拭き取ってください。
- ▶ 風通しの良い場所などで乾かしてから、保管してください。
使用しないときは、電源はオフにして、充電台からUSB-Cケーブルを外し、ACアダプターをコンセントから外して保管してください。
- ▶ 火のそばや炎天下、浴室内など高温多湿の場所に放置せず、風通しの良い清潔な場所に保管してください。
- ▶ 子どもの手の届かない場所に保管してください。

《保証・廃棄に関して》

- ▶ 本製品の付属品はすべて保証の対象外でございます。
- ▶ 廃棄する際は、各自治体のルールに従って廃棄してください。

故障かなと思ったら

症 状	考えられる原因と対処
電源が入らない	充電がされていない可能性があります。充電をしてください。
充電が開始されない	充電台とACアダプター、USB-Cケーブルは正しく接続されていますか。充電台と本体は正しくセットされていますか。
本体が熱い	42℃以上の場合は、直ちに使用を中止し、販売店へご連絡ください。
刺激が弱い、何も感じない	水分が少ないと体感がありません。化粧水・頭皮用美容液のご使用をおすすめします。たっぷり塗布してご使用ください。
突然電源がオフになる	ご使用中に電源ボタンを押してしまった可能性があります。再度、電源ボタンを押してください。
油分(オイル)成分が多く入っていると使用出来ない理由は？	本製品は水分を通してピリピリとした刺激を感じることができるものですが、油分(オイル)成分が多く入っているものと通電をしたときに発疹、火傷等の恐れがあるためご使用を控えて頂いております。

保証規定

- 1.取扱説明書に従った正常な使用状態で故障した場合には、無償修理いたします。
 - 2.本体のみ保証対象となります。
 - 3.無償修理期間内に故障して修理を受ける場合には、本体に本書を添えてお買い上げの販売店にご依頼ください。
 - 4.無償修理期間内でも次の場合には有償修理となります。
 - イ)使用上の誤り及び不当な修理や改造による故障および損傷。
 - ロ)お買い上げ後の落下等取り扱い上の不注意による故障及び損傷。
 - ハ)火災、地震、水害、落雷、その他の天災地変による故障及び損傷。
 - ニ)本書の提示が無い場合。
 - ホ)本書にお買い上げ日、お客様名、販売店名の記載のない場合、或いは字句を書き換えられた場合。
 - ヘ)消耗部品。
 - ト)故障の原因が本製品以外に起因する場合。
- 5.本書は再発行致しませんので紛失しないよう大切に保管してください。
 - 6.この保証書は本書に明示した期間、条件のもとにおいて無償修理をお約束するものです。従ってこの保証書によってお客様の法律上の権利を制限するものではありません。無償修理期間経過後の修理については有償といたします。

保 証 書

製 品 名	DoRAISE 電気リフトブラシ	保証期間 本体:1年
お買い上げ日	年 月 日	※お買い上げ日につきましては、納品書やレシートに記載されている年月日を必ずお客様ご自身にて保管して下さい。ご記入もしくは、レシートや納品書(日付が証明できる物)のない場合、無効となる場合があります。
お客様のお名前		
ご 住 所		
電 話 番 号		
販 売 店 ・ 住 所		

保証期間内に取扱説明書などの注意書きにしたがった正常な使用状態で故障した場合には、保証規定にもとづき弊社が無償修理いたします。お買い上げの日から保証期間内に故障した場合には、本体と本書を添えてお買い上げの販売店にご依頼ください。

【発売元】

株式会社 アテランス

〒160-8429 東京都新宿区新宿1-6-3

【お問い合わせ窓口】

フリーダイヤル **0120-03-9696**

平日(月～金) AM10時～PM6時30分

土日・祝日(年末年始を除く) AM9時～PM5時30分